

Mercedes-Benz AMG GT



AUTOMOBILE CAN
Exklusivität seit 1979

Fahrzeug-Link: <https://automobile-can.com/fahrzeug/amg-gt-43-aerodynamik-kit-v8-style-pano-1-hd/>



AMG GT 43 AERODYNAMIK-KIT + V8 STYLE! PANO! 1.HD

Fahrzeugnummer:	MB.AMG-GT43.38922
Kategorie:	Limousine
Erstzulassung:	01/2021
Kilometerstand:	64.500 km
Kraftstoff:	Benzin
Getriebe:	Automatik
Leistung:	270 kW / 367 PS

Umweltplakette:



€ 71.900

(Netto) € 60.420 | 19,00% MwSt.

Beschreibung

Bereit, dein Herzklopfen auf das nächste Level zu bringen? Spüre, wie das Stresshormon Adrenalin deinen Körper durchströmt, jede Faser deines Seins fokussiert und die Blutzufuhr zu deinen Muskeln erleichtert. Dein Puls steigt, deine Sinne schärfen sich - pure Spannung liegt in der Luft: der Mercedes-AMG GT 43 - transportiert Emotionen direkt über Nervensignale und Muskelimpulse.

- ▶ Deutsches Fahrzeug aus 1.Hand mit Historie
- ▶ AMG Aerodynamik-Kit Racing
- ▶ V8-Styling Exterieur + AMG Night-Paket
- ▶ Panoramadach/ Burmester/ Widescreen uvm ...

Ausstattungs Pakete:

- **B26** Aerodynamik Paket AMG
- **P60** AMG Night-Paket Exterieur
- **P90** AMG-Paket V8-Styling-Paket Exterieur

Eingabefehler und Irrtümer vorbehalten * Weitere Informationen zum offiziellen Kraftstoffverbrauch und zu den offiziellen spezifischen CO₂-Emissionen und gegebenenfalls zum Stromverbrauch neuer PKW können dem Leitfaden über den offiziellen Kraftstoffverbrauch, die offiziellen spezifischen CO₂-Emissionen und den offiziellen Stromverbrauch neuer PKW' entnommen werden, der an allen Verkaufsstellen und bei der 'Deutschen Automobil Treuhand GmbH' unentgeltlich erhältlich ist unter www.dat.de.

- **PBF** MBUX Navigation Plus
- **P44** Einpark-Paket mit Rückfahrkamera
- **P54** Diebstahlschutz-Paket (URBAN GUARD)
- **P49** Spiegel-Paket
- **30P** Ablagepaket

Extras & Individualisierung:

Außen: Polarweiss

Innen: Lederausstattung Artico / Mikrofaser DINAMICA schwarz, Cockpit-Armaturentafel Oberfläche sowie Türbordkanten mit feiner Kontrastnaht abgesetzt; Dachhimmel und Fußboden in schwarz; Zierelemente Klavierlackoptik schwarz; AMG Performance Lenkrad in Klavierlack Holz / Leder Nappa Kombination

B26 AMG Aerodynamik Paket Racing (Feststehender Heckflügel in Hochglanzschwarz; weiter optimierter Diffusor in Heckschürze integriert; Frontschürze mit größerem Frontsplitter sowie zusätzlichen Luftleitelementen an den Lufteinlässen und den vorderen Radhäusern; Leitelemente an den seitlichen Luftauslässen der hinteren Kotflügel)

P90 AMG-Paket V8-Styling-Paket Exterieur (Frontschürze im 8-Zylinder-Optik; Seitenschwellerverkleidungen im 8-Zylinder-Optik; Heckschürze im 8-Zylinder-Optik)

P60 AMG Night-Paket Exterieur (schwarz verchromte Abgasanlage Endrohrblenden; Fenstereinfassungen in schwarz; Frontsplitter und Zierleiste der Frontschürze und Heckschürze in schwarz; Einleger in Seitenschwellern in schwarz; abgedunkelte Heckscheiben)

256 AMG Track Pace Performance Media (umfasst Analysemethoden und Darstellungen, die Sie sonst nur von Renningenieuren kennen)

RVN 20 Zoll AMG Radsatz im Vielspeichen-Design, mattschwarz lackiert und Felgenhorn glanzgedreht

U94 Heckspoiler statisch AMG

... und weiter:

416 Panorama-/ Glasdach

810 Burmester® Premium Surround-Soundsystem

868 Widescreen Cockpit (Volldigitales Kombiinstrument)

840 Wärmedämmend dunkel getöntes Glas im Fond

234 Totwinkel-Assistent

243 Aktiver Spurhalte-Assistent (Kamera)

513 Verkehrszeichenerkennung

501 360° Surround-View Kamerasystem (Frontkamera, Rückfahrkamera, Seitenkameras, Kameras in den Spiegeln ermöglichen eine Rundumsicht aus der Vogelperspektive)

235 Aktiver Park-Assistent (lenkt selbstständig in die passende Parklücke ein) + Park-Tronic-System (Einparkhilfe vorne und hinten)

8B6 Parkassistent mit Querfunktion

Eingabefehler und Irrtümer vorbehalten * Weitere Informationen zum offiziellen Kraftstoffverbrauch und zu den offiziellen spezifischen CO₂-Emissionen und gegebenenfalls zum Stromverbrauch neuer PKW können dem Leitfaden über den offiziellen Kraftstoffverbrauch, die offiziellen spezifischen CO₂-Emissionen und den offiziellen Stromverbrauch neuer PKW entnommen werden, der an allen Verkaufsstellen und bei der 'Deutschen Automobil Treuhand GmbH' unentgeltlich erhältlich ist unter www.dat.de.

873 Sitzheizung für Fahrer und Beifahrer
890 Automatische Heckklappe (elektrisch öffnend und schließend)
891 Premium Ambientenbeleuchtung mit 64 Farben und 10 Farbwelten

642 Multibeam LED Scheinwerfer dynamisch
628 Automatische Fernlichtschaltung Plus (IHC+)
459 AMG RIDE CONTROL mit Verstellfahrwerk

549 MBUX Multimediasystem
365 Festplatten-Navigation
537 Digitaler Radio DAB
446 Touchpad

249 Innen- und Außenspiegel automatisch abblendbar
258 Kollisionswarner mit aktivem Bremsengriff FCW-Stop
500 Außenspiegel elektrisch anklappbar

580 2-Zonen Klimatisierungsautomatik Thematic
588 AMG Lichtinszenierung Logo-Projektion
551 Einbruch- und Diebstahlwarnanlage (EDW)
807 Fond-Sicherheitsgurt mit Gurtkraftbegrenzer und Softstop
294 Kneebag

808 I-Size-Marking (Isofix-Nachfolger)
475 Reifendruckkontrolle (RDK)
310 Doppelpcupholder
B01 48V-Technologie
B06 Bremsättel silber lackiert

362 Kommunikationsmodul (LTE) für die Nutzung von Mercedes me connect Diensten
33U Dienste für Fernzugriff Plus
01U MB Connect Dienste für Navigation
367 Vorrüstung für Live Traffic Information
351 MB Ecall-Notrufsystem

B59 Fahrprogrammwahlschalter (Agility Select)
915 Kraftstoffbehälter mit größerem Inhalt (Volumen 2)
927 Abgasreinigung Euro 6 Technik
421 9-Gang Automatikgetriebe

Historie & Zustand:

- deutsche Auslieferung aus 1.Hand (kein Vorfürwagen!)
- nahezu neuwertiger Pflegezustand / Nichtraucherfahrzeug
- durchgehend Scheckheftgepflegt bei Mercedes-Benz
- ehemaliger Neupreis ca. 111.044,- €

Kundendienste lt. digitalem-Serviceheft wie folgt durchgeführt:

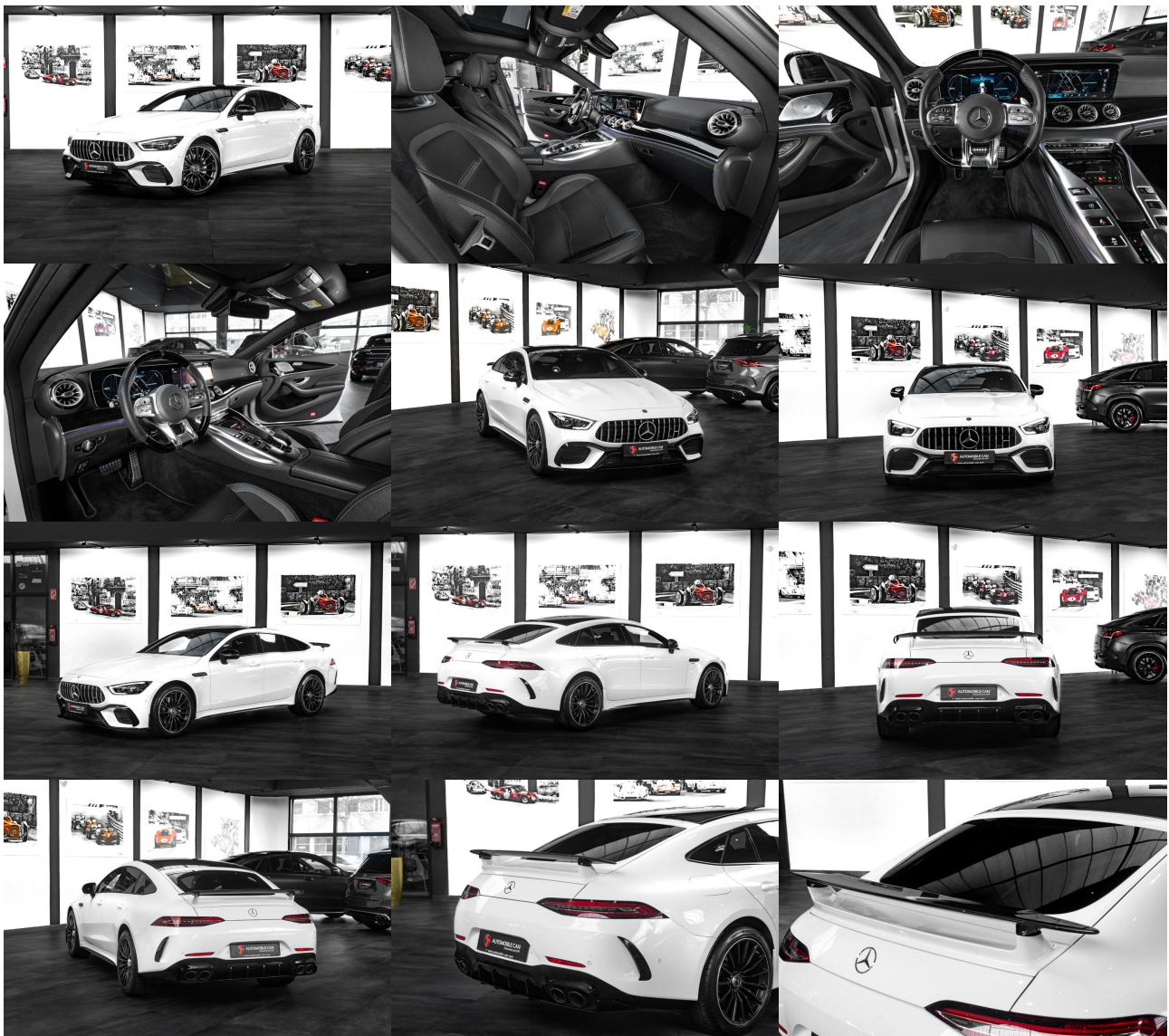
- am 07.01.2022 bei 24.380 Kilometern (Service A)
- am 25.01.2023 bei 38.640 Kilometern (Service B)
- am 17.07.2024 bei 63.919 Kilometern (Service A mit Plus-Paket)

- **149** Polarweiss
- **601** Lederausstattung Artico / Mikrofaser DINAMICA schwarz
- **51U** Dachinnenverkleidung Stoff schwarz
- **H80** Zierelemente Klavierlackoptik schwarz
- **L6L** AMG Performance Lenkrad in Klavierlack Holz/Leder Nappa

Irrtümer, Änderungen und Zwischenverkauf vorbehalten

- Finanzierung zu 96 Monaten möglich!
- bei Verkauf an Endkunden zzgl. Gebrauchtwagengarantie
- seit 1979 Ihr Partner für exklusive Automobile
- **Tipp:** weitere Angebote auf www.cangroup.de
- **follow us on instagram #automobilecan1979**

Fahrzeug Bilder



Eingabefehler und Irrtümer vorbehalten * Weitere Informationen zum offiziellen Kraftstoffverbrauch und zu den offiziellen spezifischen CO₂-Emissionen und gegebenenfalls zum Stromverbrauch neuer PKW können dem Leitfaden über den offiziellen Kraftstoffverbrauch, die offiziellen spezifischen CO₂-Emissionen und den offiziellen Stromverbrauch neuer PKW' entnommen werden, der an allen Verkaufsstellen und bei der 'Deutschen Automobil Treuhand GmbH' unentgeltlich erhältlich ist unter www.dat.de.



Eingabefehler und Irrtümer vorbehalten * Weitere Informationen zum offiziellen Kraftstoffverbrauch und zu den offiziellen spezifischen CO₂-Emissionen und gegebenenfalls zum Stromverbrauch neuer PKW können dem Leitfaden über den offiziellen Kraftstoffverbrauch, die offiziellen spezifischen CO₂-Emissionen und den offiziellen Stromverbrauch neuer PKW' entnommen werden, der an allen Verkaufsstellen und bei der 'Deutschen Automobil Treuhand GmbH' unentgeltlich erhältlich ist unter www.dat.de.



Automobile Can - Exklusivität seit 1979
Fischbacher Straße 1
65197 Wiesbaden, DE

Öffnungszeiten:

Montag	09:30 - 18:30
Dienstag	09:30 - 18:30
Mittwoch	09:30 - 18:30
Donnerstag	09:30 - 18:30
Freitag	09:30 - 18:30
Samstag	09:30 - 16:00

Telefon: +49-611-71650650

Telefax: +49-611-71650652

E-Mail: cenk@cangroup.de

Web: <https://automobile-can.com>

Eingabefehler und Irrtümer vorbehalten * Weitere Informationen zum offiziellen Kraftstoffverbrauch und zu den offiziellen spezifischen CO₂-Emissionen und gegebenenfalls zum Stromverbrauch neuer PKW können dem Leitfaden über den offiziellen Kraftstoffverbrauch, die offiziellen spezifischen CO₂-Emissionen und den offiziellen Stromverbrauch neuer PKW' entnommen werden, der an allen Verkaufsstellen und bei der 'Deutschen Automobil Treuhand GmbH' unentgeltlich erhältlich ist unter www.dat.de.