

# Mercedes-Benz AMG GT



**AUTOMOBILE CAN**  
Exklusivität seit 1979

Fahrzeug-Link: <https://automobile-can.com/fahrzeug/amg-gt-63-4m-exklusiv-paket-nur-26tkm-np183e/>



## AMG GT 63 4M+ EXKLUSIV-PAKET! NUR 26TKM! NP:183€

<b>Fahrzeugnummer:</b>	MB.AMG-GT63.SWSW.00625
<b>Kategorie:</b>	Limousine
<b>Erstzulassung:</b>	02/2019
<b>Kilometerstand:</b>	26.500 km
<b>Kraftstoff:</b>	Benzin
<b>Getriebe:</b>	Automatik
<b>Leistung:</b>	430 kW / 585 PS

**Umweltplakette:**



**€ 96.900**

(Netto) € 81.429 | 19,00% MwSt.

## Beschreibung

Bereit für neue Abenteuer? Der Mercedes-AMG GT 63. Geballte Kraft im Motorraum lässt Sie dem Auto zuflüstern: "PS: Ich liebe dich." Seien Sie auf die volle Leidenschaft konzentriert, denn das Stress-Hormon Adrenalin sorgt für beste Aufmerksamkeit, erleichtert die Blutzufuhr zu allen möglichen Muskeln und lässt die Herzfrequenz nach oben schmalzen. Der Mercedes-AMG GT 63: die perfekte Verschmelzung von Komfort und Sportlichkeit.

- ▶ Deutsche Auslieferung/ Servicehistorie/ Traumausstattung
- ▶ 21Zoll Schmiederad + Chrom-Paket Exterieur
- ▶ Exklusiv Leder Nappa/ Multikontursitze/ Sitzklimasitz
- ▶ AMG Performance Abgas/ Track Pace Media/ Hinterachslenkung
- ▶ Assistenz-Paket/ Distronic+/ Totwinkel/ Spurhalte/ Head-Up
- ▶ ehem. Neupreis ca. 182.500,- EUR (Sonderausstattungen für 32.379,- €)

### Ausstattungs Pakete:

- **P17** Keyless-Go Komfort-Paket

**Eingabefehler und Irrtümer vorbehalten** \* Weitere Informationen zum offiziellen Kraftstoffverbrauch und zu den offiziellen spezifischen CO<sub>2</sub>-Emissionen und gegebenenfalls zum Stromverbrauch neuer PKW können dem Leitfaden über den offiziellen Kraftstoffverbrauch, die offiziellen spezifischen CO<sub>2</sub>-Emissionen und den offiziellen Stromverbrauch neuer PKW' entnommen werden, der an allen Verkaufsstellen und bei der 'Deutschen Automobil Treuhand GmbH' unentgeltlich erhältlich ist unter [www.dat.de](http://www.dat.de).

- **P20** Fahrassistenz-Paket Plus
- **432** Aktiv-Multikontursitz-Paket
- **750** AMG Chrom-Paket Exterieur
- **P44** Einpark-Paket mit Rückfahrkamera
- **P68** Wärme-Komfort-Heizpaket vorne
- **P54** Diebstahlschutz-Paket
- **P49** Spiegel-Paket
- **30P** Ablagepaket
- **275** Memory-Paket

---

### **Individualisierung:**

**Außen:** Obsidianschwarz metallic

**Innen:** Leder Exklusiv Nappa schwarz abgesetzt mit feiner Ziernaht; Designo Dachhimmel in Alcantara / Mikrofaser schwarz; Lederbezogenes Cockpit-Armaturentafel (echt-Leder) sowie lederbezogene Türbordkanten und Mittelkonsole; Interieurleisten-Zierelemente schwarz Klavierlack-Optik glänzend; AMG Performance Lenkrad in Leder Nappa

### **... weitere Extras:**

**256** AMG Track Pace Performance Media (umfasst Analysemethoden und Darstellungen, die Sie sonst nur von Renningenieuren kennen)

**201** AMG Hinterachslenkung

**467** AMG Hinterachs-Sperrdifferenzial elektronisch

**U78** AMG Performance-Abgasanlage schaltbar

**RWD** 21 Zoll AMG Schmiederadsatz im Kreuzspeichen-Design glanzgedreht

**U70** Bremsättel rot lackiert

**463** Head-Up Display Frontsichtanzeige

**464** Widescreen Cockpit (Volldigitales Kombiinstrument)

**414** elektrisches Glasschiebe-/ Hebedach

**233** Abstandsregeltempomat Plus (DISTRONIC)

**401** Sitzklimatisierung vorn

**432** Aktiv-Multikontursitz-Paket

- Fahrdynamischer Sitz für Fahrer und Beifahrer

- Massagefunktion für Fahrer und Beifahrer

- Komfortkopfstütze für Fahrer und Beifahrer

- 4-Wege Lendenwirbelstütze elektrisch

**568** Fondsitzbank 3-Sitzig

**443** Lenkrad heizbar

**228** Standheizung (Zusatzheizung)

**883** Servoschließung für Türen

**489** AIRMATIC DC / Luftfederung semiaktiv

**231** Garagentoröffner

**889** Keyless-Go

**P20** Fahrassistenz-Paket Plus

**233** Abstandsregeltempomat Plus (DISTRONIC)

**Eingabefehler und Irrtümer vorbehalten** \* Weitere Informationen zum offiziellen Kraftstoffverbrauch und zu den offiziellen spezifischen CO<sub>2</sub>-Emissionen und gegebenenfalls zum Stromverbrauch neuer PKW können dem Leitfaden über den offiziellen Kraftstoffverbrauch, die offiziellen spezifischen CO<sub>2</sub>-Emissionen und den offiziellen Stromverbrauch neuer PKW' entnommen werden, der an allen Verkaufsstellen und bei der 'Deutschen Automobil Treuhand GmbH' unentgeltlich erhältlich ist unter [www.dat.de](http://www.dat.de).

**266** Aktiver Lenk-Assistent  
**K32** Aktiver Fahrspurwechselassistent  
**K33** Erweitertes Wiederanfahren bei Stop-And-Go-Verkehr  
**K34** Streckenbasierte Geschwindigkeitsanpassung  
**546** Automatische Geschwindigkeitsregelung  
**513** Verkehrszeichenerkennung  
**234** Aktiver Totwinkel-Assistent  
**243** Aktiver Spurhalteassistent

**218** Rückfahrkamera  
**235** Aktiver Park-Assistent

**810** Burmester Premium Soundsystem  
**891** Ambientenbeleuchtung Premium mit 64-Lichtfarben  
**896** Fahrzeugzugang und Berechtigung über Smartphone  
**899** Drahtlose Telefonaufladung vorne und Antenne  
**275** Memory-Paket (Fahrersitz, Lenksäule, Spiegel)

**642** LED Scheinwerfer dynamisch  
**628** Automatische Fernlichtschaltung Plus

**902** Komfortsitzheizung vorne  
**906** Auflagen vorne beheizt  
**872** Sitzheizung Fondsitze  
**310** Doppelcupholder mit Wärme- / Kältefunktion

**292** PRE-SAFE® Impuls Seite  
**293** Sidebags im Fond  
**294** Kneebag  
**8U7** Fond-Sicherheitsgurt mit Gurtkraftbegrenzer und Softstop

**249** Innen- und Außenspiegel automatisch abblendbar  
**500** Außenspiegel elektrisch anklappbar  
**551** Einbruch- und Diebstahlwarnanlage (EDW)  
**287** Durchlademöglichkeit (Rücksitzbank umklappbar)

**875** Scheibenwaschanlage beheizt  
**581** 3-Zonen Klimatisierungsautomatic Thermotronic  
**890** Heckklappe elektrisch öffnend und schließend

**15U** Vorrüstung Smartphone Integration MB-Link  
**16U** Smartphone Integration Apple CarPlay  
**362** Kommunikationsmodul (LTE) für die Nutzung von Mercedes me connect Diensten  
**531** Comand Online Navigationssystem  
**446** Touchpad

**518** Universelle Kommunikationsschnittstelle  
**537** Digitaler Radioempfang (DAB)  
**351** Mercedes-Benz Ecall-Notrufsystem

**01U, 02U, 08U, 09U, 12U** MB Connect Dienste: Navigation, Büro und Kommunikation, Fahrzeug-Setup, Fahrzeug-Monitoring, Concierge

**915** Kraftstoffbehälter mit größerem Inhalt (Volumen 2)  
**99B** Aktive Verstelldämpfung "Normally Open"  
**B59** Fahrprogrammwahlschalter (Agility Select)

## M005 4-MATIC Allradantrieb

---

### Historie & Zustand:

- deutsche Auslieferung aus zweiter Hand (Erstbesitz Daimler AG)
- Servicegepflegt
- sehr schöner Pflegezustand
- ehem. Neupreis ca. 182.500,- EUR (Sonderausstattungen für 32.379,- €)

Kundendienste lt. digitalem-Serviceheft wie folgt durchgeführt:

- am 26.11.2019 bei 7.256 Kilometern (Service B)
- am 23.11.2020 bei 12.630 Kilometern (Service B)
- am 17.11.2021 bei 16.819 Kilometern (Service A)
- am 07.02.2023 bei 26.076 Kilometern (Service B inkl. Automatikgetriebe-Ölwechsel, Verteilergetriebe-Ölwechsel, Hinterachs-Ölwechsel und Zündkerzen)

---

Irrtümer, Änderungen und Zwischenverkauf vorbehalten

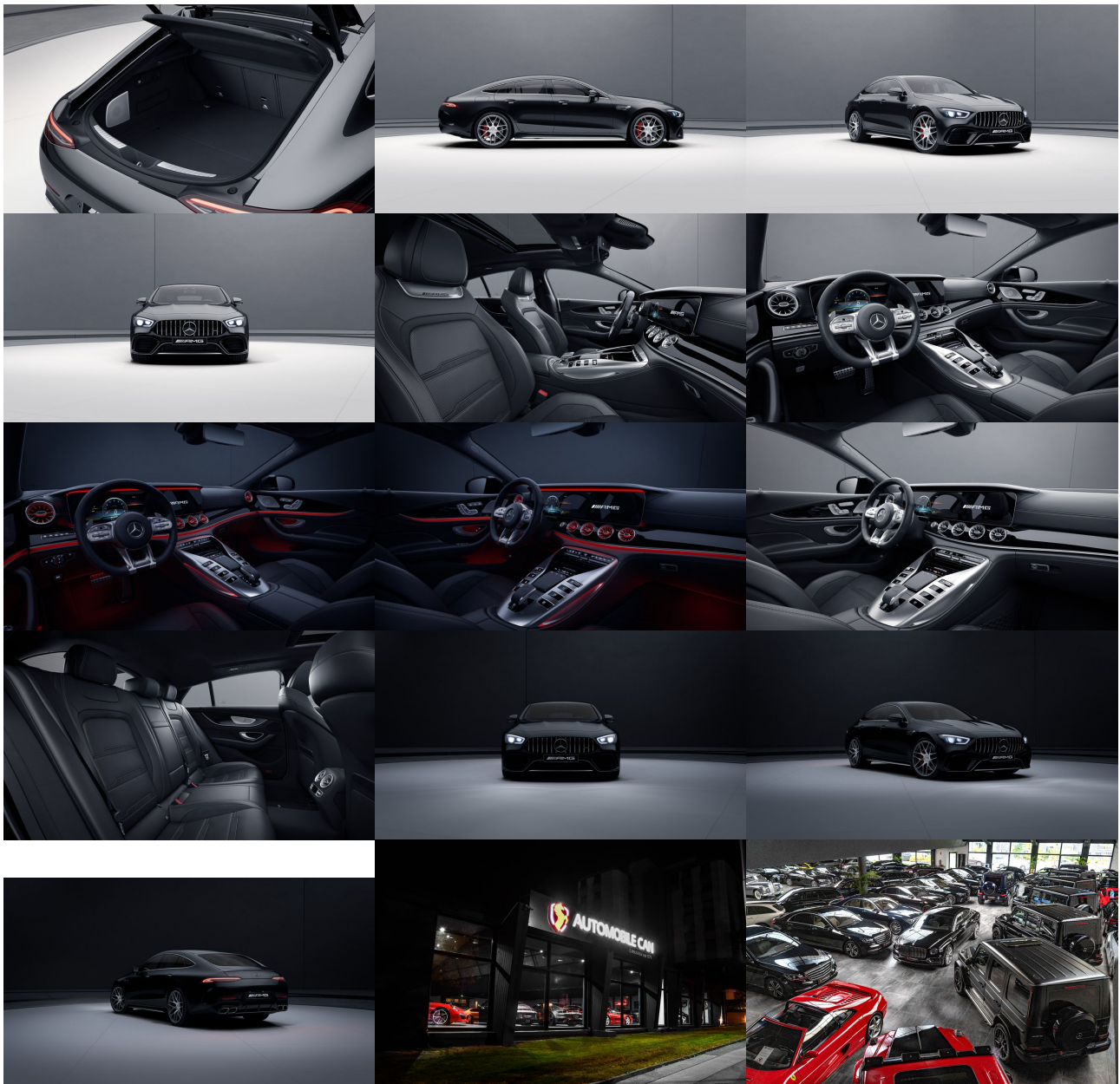
- Finanzierung zu 96 Monaten möglich!
- bei Verkauf an Endkunden zzgl. Gebrauchtwagengarantie
- seit 1979 Ihr Partner für exklusive Automobile
- **Tipp:** weitere Angebote auf [www.cangroup.de](http://www.cangroup.de)
- **follow us on instagram #automobilecan1979**

## Fahrzeug Bilder

---



**Eingabefehler und Irrtümer vorbehalten** \* Weitere Informationen zum offiziellen Kraftstoffverbrauch und zu den offiziellen spezifischen CO<sub>2</sub>-Emissionen und gegebenenfalls zum Stromverbrauch neuer PKW können dem Leitfaden über den offiziellen Kraftstoffverbrauch, die offiziellen spezifischen CO<sub>2</sub>-Emissionen und den offiziellen Stromverbrauch neuer PKW' entnommen werden, der an allen Verkaufsstellen und bei der 'Deutschen Automobil Treuhand GmbH' unentgeltlich erhältlich ist unter [www.dat.de](http://www.dat.de).



**Automobile Can - Exklusivität seit 1979**

Fischbacher Straße 1  
65197 Wiesbaden, DE

**Öffnungszeiten:**

Montag	09:30 - 18:30
Dienstag	09:30 - 18:30
Mittwoch	09:30 - 18:30
Donnerstag	09:30 - 18:30
Freitag	09:30 - 18:30
Samstag	09:30 - 16:00

**Telefon:** +49-611-71650650

**Telefax:** +49-611-71650652

**E-Mail:** [cenk@cangroup.de](mailto:cenk@cangroup.de)

**Web:** <https://automobile-can.com>

**Eingabefehler und Irrtümer vorbehalten** \* Weitere Informationen zum offiziellen Kraftstoffverbrauch und zu den offiziellen spezifischen CO<sub>2</sub>-Emissionen und gegebenenfalls zum Stromverbrauch neuer PKW können dem Leitfaden über den offiziellen Kraftstoffverbrauch, die offiziellen spezifischen CO<sub>2</sub>-Emissionen und den offiziellen Stromverbrauch neuer PKW' entnommen werden, der an allen Verkaufsstellen und bei der 'Deutschen Automobil Treuhand GmbH' unentgeltlich erhältlich ist unter [www.dat.de](http://www.dat.de).