

# Mercedes-Benz

## E 63 AMG



**AUTOMOBILE CAN**  
Exklusivität seit 1979

**Fahrzeug-Link:** <https://automobile-can.com/fahrzeug/e-63-s-amg-4m-manufaktur-night-paket-matt/>



### **E 63 S AMG 4M+ #MANUFAKTUR #NIGHT-PAKET #MATT**

**Fahrzeugnummer:** MB.E63SLM.70308  
**Kategorie:** Limousine  
**Erstzulassung:** 11/2018  
**Kilometerstand:** 90.000 km  
**Kraftstoff:** Benzin  
**Getriebe:** Automatik  
**Leistung:** 450 kW / 612 PS

**Umweltplakette:**



# € 62.900

(Netto) € 52.857 | 19,00% MwSt.

## Beschreibung

Seien Sie auf die volle Leidenschaft konzentriert, denn das Stress-Hormon Adrenalin sorgt für beste Aufmerksamkeit, erleichtert die Blutzufuhr zu allen möglichen Muskeln und lässt die Herzfrequenz nach oben schnalzen. Geballte Kraft im Motorraum lässt Sie dem Auto zuflüstern: "PS: Ich liebe dich." Der Mercedes-AMG E 63 S mit 612 Pferdestärken.

- designo MANUFAKTUR Sonderlackierung
- AMG Night-Paket + 20 Zoll Kreuzspeiche
- DISTRONIC+/ Totwinkel/ Spurhalte uvm... !!

### **Ausstattungs Pakete:**

- P20 Fahrassistenten-Paket Plus
- 250 AMG Drivers Package
- P35 Multibeam LED Licht-Paket
- P54 Diebstahlschutz-Paket

**Eingabefehler und Irrtümer vorbehalten** \* Weitere Informationen zum offiziellen Kraftstoffverbrauch und zu den offiziellen spezifischen CO<sub>2</sub>-Emissionen und gegebenenfalls zum Stromverbrauch neuer PKW können dem Leitfaden über den offiziellen Kraftstoffverbrauch, die offiziellen spezifischen CO<sub>2</sub>-Emissionen und den offiziellen Stromverbrauch neuer PKW entnommen werden, der an allen Verkaufsstellen und bei der 'Deutschen Automobil Treuhand GmbH' unentgeltlich erhältlich ist unter [www.dat.de](http://www.dat.de).

- P60 AMG Night-Paket Exterieur
- P86 AMG Performance Interieur
- P90 AMG Performance Exterieur
- 14U Smartphone Integrationspaket
- 876 Innenraum-Lichtpaket
- P49 Spiegel-Paket
- 275 Memory-Paket

---

### **Extras & Individualisierung:**

**Außen:** MANUFAKTUR designo Selenitgrau magno (Mattlackierung)

**Innen:**

- Exklusiv Lederausstattung Nappa AMG in schwarz mit feiner Ziernaht
- Cockpit-Instrumententafel und Türbordkanten in Leder Nappa (echt-Leder) mit feiner Ziernaht
- AMG Performance Lenkrad in Leder Nappa/Mikrofaser DINAMICA
- Zierelemente & Mittelkonsole Holz Esche schwarz offenporig
- Sicherheitsgurte in Kristallgrau
- Analoguhr in Mittelkonsole

**RTS** 20 Zoll AMG Schmiederadsatz im Kreuzspeichen-Design, schwarz matt lackiert und glanzgedreht

**P60** AMG Night-Paket Exterieur (schwarz verchromte Abgasanlage-Endrohrblenden; Fenstereinfassungen in schwarz; Frontsplitter und Zierleiste der AMG Frontschürze und AMG Heckschürze in schwarz; Einleger in Seitenschwellern in schwarz; Felgenstern in schwarz)

**250** AMG Drivers Package (V-Max Anhebung)

**256** AMG Track Pace Performance Media (umfasst Analysemethoden und Darstellungen, die Sie sonst nur von Renningenieuren kennen)

**464** Widescreen Cockpit (Volldigitales Kombiinstrument)

**489** AIR BODY CONTROL AIRMATIC DC / Luftfederung semiaktiv

**840** Privacy-Verglasung im Fond (dunkel getöntes Glas)

**P20** Fahrassistent-Paket Plus

**233** Abstandsregeltempomat Plus (DISTRONIC PLUS)

**266** DISTRONIC PLUS Querunterstützung (DTR+Q)

**546** Automatische Geschwindigkeitsregelung

**K32** Aktiver Fahrspurwechselassistent

**K33** Erweitertes Wiederanfahren bei Stop-And-Go-Verkehr

**K34** Streckenbasierte Geschwindigkeitsanpassung

**513** Verkehrszeichenerkennung

**234** Aktiver Totwinkel-Assistent

**243** Aktiver Spurhalte-Assistent

**235** Aktiver Park-Assistent

**466** Aktives Motorlager dynamisch

**467** Sperrdifferential elektronisch

**U47** Abrisskante AMG

**U70** Bremsättel rot lackiert

**873** Sitzheizung für Fahrer und Beifahrer

**899** Drahtlose Telefonaufladung vorne (Induktionsladen)

**Eingabefehler und Irrtümer vorbehalten** \* Weitere Informationen zum offiziellen Kraftstoffverbrauch und zu den offiziellen spezifischen CO<sub>2</sub>-Emissionen und gegebenenfalls zum Stromverbrauch neuer PKW können dem Leitfaden über den offiziellen Kraftstoffverbrauch, die offiziellen spezifischen CO<sub>2</sub>-Emissionen und den offiziellen Stromverbrauch neuer PKW' entnommen werden, der an allen Verkaufsstellen und bei der 'Deutschen Automobil Treuhand GmbH' unentgeltlich erhältlich ist unter [www.dat.de](http://www.dat.de).

**891** Ambientenbeleuchtung Premium  
**642** Multibeam LED Scheinwerfer dynamisch  
**628** Automatische Fernlichtschaltung Plus (IHC+)  
  
**275** Memory-Paket (Fahrsitz, Lenksäule u. Spiegel)  
**249** Innen- und Außenspiegel automatisch abblendbar  
**500** Außenspiegel elektrisch anklappbar  
**551** Einbruch- und Diebstahlwarnanlage Basis (EDW)  
**U22** Lordosenverstellung elektrisch vorne  
**580** Klimatisierungsautomatik THERMATIC 2-Zonen  
  
**8U7** Fond-Sicherheitsgurt mit Gurtkraftbegrenzer und Softstop  
**299** PRE-SAFE® Insassenschutzsystem  
**292** PRE-SAFE® Impuls Seite  
**294** Kneebag  
  
**16U** Smartphone Integration Apple CarPlay  
**17U** Smartphone Integration Android Auto  
**362** Kommunikationsmodul (LTE) für die Nutzung von Mercedes me connect Diensten  
  
**531** COMAND Online  
**01U** MB Connect Dienste für Navigation  
**02U** MB Connect Dienst für Büro und Kommunikation  
**08U** MB Connect Dienste für Fahrzeug-Setup (HERMES)  
**09U** MB Connect Fahrzeug-Monitoring (HERMES)  
**12U** MB Connect Dienste für Concierge (HERMES)  
  
**297U** MANUFAKTUR designo Selenitgrau magno Mattlackierung  
**561** Leder Exklusiv Nappa AMG schwarz  
**L6K** AMG Performance Lenkrad in Leder Nappa/Mikrofaser DINAMICA  
**U38** Instrumententafel und Bordkante beledert (Echtleider)  
**Y04** Sicherheitsgurte in Kristallgrau  
**736** Zierelemente Holz Esche schwarz offenporig  
**737** Mittelkonsole Holz Esche schwarz offenporig  
**51U** Dachinnenverkleidung Stoff schwarz  
**246** Analoguhr in Mittelkonsole  
  
**421** 9-Gang Automatikgetriebe  
**431** Lenkradschaltasten/Lenkradschaltpaddels galvanisiert  
**99B** Aktive Verstelldämpfung "Normally Open"  
**B59** Fahrprogrammwahlschalter (Agility Select)  
**915** Kraftstoffbehälter mit größerem Inhalt (Volumen 2)  
**M005** 4-MATIC Allradantrieb  
**M177** AMG V8-Ottomotor

---

## Historie & Zustand:

- deutsche Auslieferung aus zweiter Hand
- sehr schöner Pflegezustand
- Servicegepflegt
- ehemaliger Neupreis ca. 140.128,- € (davon Sonderausstattungen für ca. 17.400,- €)

Kundendienste lt. digitalem-Serviceheft wie folgt durchgeführt:

- am 16.12.2019 bei 20.470 Kilometern (Service A)
- am 22.01.2021 bei 28.856 Kilometern (Service B)
- am 08.02.2022 bei 44.451 Kilometern (Service A)
- am 28.11.2022 bei 66.398 Kilometern (Service B)
- am 12.07.2025 bei 89.879 Kilometern (Service A)

Irrtümer, Änderungen und Zwischenverkauf vorbehalten

- Finanzierung zu 96 Monaten möglich!
- bei Verkauf an Endkunden zzgl. Gebrauchtwagengarantie
- seit 1979 Ihr Partner für exklusive Automobile
- **Tipp:** weitere Angebote auf [www.cangroup.de](http://www.cangroup.de)
- **follow us on instagram #automobilecan1979**

## Fahrzeug Bilder

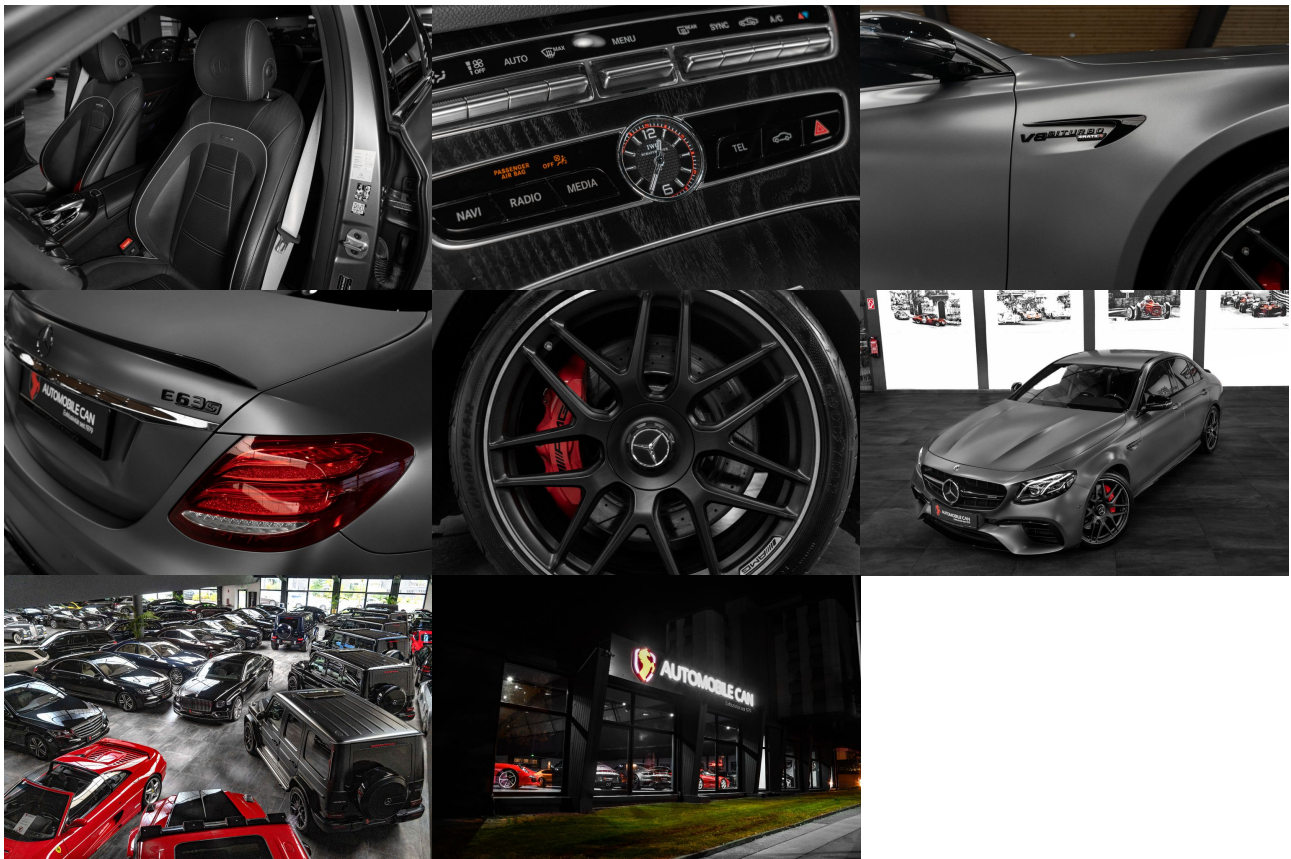


**Eingabefehler und Irrtümer vorbehalten** \* Weitere Informationen zum offiziellen Kraftstoffverbrauch und zu den offiziellen spezifischen CO<sub>2</sub>-Emissionen und gegebenenfalls zum Stromverbrauch neuer PKW können dem Leitfaden über den offiziellen Kraftstoffverbrauch, die offiziellen spezifischen CO<sub>2</sub>-Emissionen und den offiziellen Stromverbrauch neuer PKW entnommen werden, der an allen Verkaufsstellen und bei der 'Deutschen Automobil Treuhand GmbH' unentgeltlich erhältlich ist unter [www.dat.de](http://www.dat.de).





**Eingabefehler und Irrtümer vorbehalten** \* Weitere Informationen zum offiziellen Kraftstoffverbrauch und zu den offiziellen spezifischen CO<sub>2</sub>-Emissionen und gegebenenfalls zum Stromverbrauch neuer PKW können dem Leitfaden über den offiziellen Kraftstoffverbrauch, die offiziellen spezifischen CO<sub>2</sub>-Emissionen und den offiziellen Stromverbrauch neuer PKW' entnommen werden, der an allen Verkaufsstellen und bei der 'Deutschen Automobil Treuhand GmbH' unentgeltlich erhältlich ist unter [www.dat.de](http://www.dat.de).



**Automobile Can - Exklusivität seit 1979**  
 Fischbacher Straße 1  
 65197 Wiesbaden, DE

**Öffnungszeiten:**

Montag	09:30 - 18:30
Dienstag	09:30 - 18:30
Mittwoch	09:30 - 18:30
Donnerstag	09:30 - 18:30
Freitag	09:30 - 18:30
Samstag	09:30 - 16:00

**Telefon:** +49-611-71650650  
**Telefax:** +49-611-71650652  
**E-Mail:** [cenk@cangroup.de](mailto:cenk@cangroup.de)  
**Web:** <https://automobile-can.com>

**Eingabefehler und Irrtümer vorbehalten** \* Weitere Informationen zum offiziellen Kraftstoffverbrauch und zu den offiziellen spezifischen CO<sub>2</sub>-Emissionen und gegebenenfalls zum Stromverbrauch neuer PKW können dem Leitfaden über den offiziellen Kraftstoffverbrauch, die offiziellen spezifischen CO<sub>2</sub>-Emissionen und den offiziellen Stromverbrauch neuer PKW entnommen werden, der an allen Verkaufsstellen und bei der 'Deutschen Automobil Treuhand GmbH' unentgeltlich erhältlich ist unter [www.dat.de](http://www.dat.de).