

Mercedes-Benz GLC 43 AMG



AUTOMOBILE CAN
Exklusivität seit 1979

Fahrzeug-Link: <https://automobile-can.com/fahrzeug/glc-43-amg-4m-night-paket-panoramadach/>



GLC 43 AMG 4M #NIGHT-PAKET #PANORAMADACH

Fahrzeugnummer: MB.AMG-GLC43.68124
Kategorie: Geländewagen/Pickup
Erstzulassung: 04/2017
Kilometerstand: 86.000 km
Kraftstoff: Benzin
Getriebe: Automatik
Leistung: 270 kW / 367 PS

Umweltplakette:



€ 34.900

(Netto) € 29.328 | 19,00% MwSt.

Beschreibung

Wenn sich Adrenalinschübe mit Alltagstauglichkeit verbinden. Gebaut um zu Begeistern. Gepaart mit höchsten Ansprüchen. Der Mercedes-Benz GLC 43 AMG. Die schönste Liebesaffäre Ihres Lebens und ein Meisterwerk garniert mit höchster Fertigungskunst, das Faszinationen aus jeder Perspektive, jedem kleinen Detail in jedem Moment erweckt.

Ausstattungs Pakete:

- P55** Night-Paket Exterieur
- P29** AMG Line Interieur / AMG Sportpaket Interieur
- P31** AMG Line Exterieur / AMG Sportpaket Exterieur
- P44** Einpark-Paket mit Rückfahrkamera
- P49** Spiegel-Paket

Extras & Individualisierung:

Eingabefehler und Irrtümer vorbehalten * Weitere Informationen zum offiziellen Kraftstoffverbrauch und zu den offiziellen spezifischen CO₂-Emissionen und gegebenenfalls zum Stromverbrauch neuer PKW können dem Leitfaden über den offiziellen Kraftstoffverbrauch, die offiziellen spezifischen CO₂-Emissionen und den offiziellen Stromverbrauch neuer PKW' entnommen werden, der an allen Verkaufsstellen und bei der 'Deutschen Automobil Treuhand GmbH' unentgeltlich erhältlich ist unter www.dat.de.

Außen: schwarz

Innen: Alcantara / Lederausstattung in schwarz mit feiner Kontrastnaht in Rot abgesetzt; Cockpit Instrumententafel und Bordkanten sowie Innenflächen der Türen in Ledernachbildung Artico abgesetzt mit Kontrastnaht in rot; designo Sicherheitsgurte in rot; Zierelemente in Aluminium; Dachhimmel sowie Fußboden und Cockpit in schwarz

413 elektrisches PANORAMA-/ Glasschiebedach

550 Anhängervorrichtung mit schwenkbarem Kugelkopf

489 AIRMATIC DC / Luftfederung semiaktiv

239 Abstandsregeltempomat Pro (DISTRONIC Pro inkl. automatischer Geschwindigkeitsregelung)

218 Rückfahrkamera

235 Aktiver Park-Assistent (lenkt selbstständig in die passende Parklücke ein) + Park-Tronic-System (Einparkhilfe vorne und hinten)

P55 Night-Paket (Zierleisten an Frontschürze und Heckschürze in schwarz-hochglanz; Bordkantenzierstäbe und Fenstereinfassungen in schwarz-hochglanz; Außenspiegel in hochglanz-schwarz; Diamantgrill mit integriertem Mercedes Stern und Kühlergrillverkleidung in schwarz-hochglanz)

RTB 19 Zoll AMG Radsatz im Doppelspeichen-Design, hochglanzschwarz lackiert und glanzgedreht

632 LED High Performance-Scheinwerfer

890 Automatische Rückwandtür (Heckklappe elektrisch öffnend und schließend)

580 Klimatisierungsautomatik Thematic 2-Zonen

840 Wärmedämmend dunkel getöntes Glas im Fond

5U4 Kühlermaske in Diamant-/Sternoptik

873 Sitzheizung für Fahrer und Beifahrer

875 Scheibenwaschanlage beheizt

249 Innen- und Außenspiegel automatisch abblendbar

500 Außenspiegel elektrisch anklappbar

876 Innenraum-Lichtpaket

611 Umfeldbeleuchtung

720 Dachreling

309 Cupholder

345 Regensensor

475 Reifendruckkontrolle (RDK)

772 AMG-Styling Frontspoiler, Seitenschweller

776 Radlaufverbreiterung

8U7 Fond-Sicherheitsgurt mit Gurtkraftbegrenzer und Softstop

8U8 I-Size Kindersitzbefestigung (Isofix-Nachfolger)

11U Mercedes-Benz Connect - Remote Online (Hermes)

360 Kommunikationsmodul UMTS (Hermes)

351 Mercedes-Benz Ecall-Notrufsystem

448 Touchpad mit Dreh-Drücksteller

99B Aktive Verstelldämpfung "Normally Open"

B59 Fahrprogrammwahlschalter (Agility Select)

B03 Direktstart / ECO Start-Stopp-Funktion

916 Kraftstoffbehälter mit großem Inhalt (Volumen 1)

Eingabefehler und Irrtümer vorbehalten * Weitere Informationen zum offiziellen Kraftstoffverbrauch und zu den offiziellen spezifischen CO₂-Emissionen und gegebenenfalls zum Stromverbrauch neuer PKW können dem Leitfaden über den offiziellen Kraftstoffverbrauch, die offiziellen spezifischen CO₂-Emissionen und den offiziellen Stromverbrauch neuer PKW' entnommen werden, der an allen Verkaufsstellen und bei der 'Deutschen Automobil Treuhand GmbH' unentgeltlich erhältlich ist unter www.dat.de.

927 Abgasreinigung Euro 6 Technik

421 9 Gang Automatikgetriebe

M005 4-Matic Allradantrieb

040 Schwarz Unilack

641 Alcantara Mikrofaser / Lederausstattung schwarz mit roter Kontrastnaht abgesetzt

U09 Instrumententafel und Bordkante beledert (Kunstl. geprägt)

51U Dachinnenverkleidung Stoff schwarz

739 Zierelemente Aluminium

Historie & Zustand:

- deutsche Auslieferung
- sehr schöner Pflegezustand
- Nichtraucherfahrzeug aus seriösem Vorbesitz
- durchgehend bei Mercedes-Benz Scheckheftgepflegt

Kundendienste lt. digitalem-Serviceheft wie folgt durchgeführt:

- am 30.05.2018 bei 14.401 Kilometern (Service A)
- am 18.06.2019 bei 27.756 Kilometern (Service B)
- am 28.07.2020 bei 36.725 Kilometern (Service A)
- am 17.05.2021 bei 43.179 Kilometern (Service B)
- am 22.06.2022 bei 56.552 Kilometern (Service A)
- am 28.09.2023 bei 70.031 Kilometern (Service B)
- am 18.10.2024 bei 83.475 Kilometern (Service A mit Plus-Paket) inkl. neue Bremsscheiben und Bremsbeläge hinten

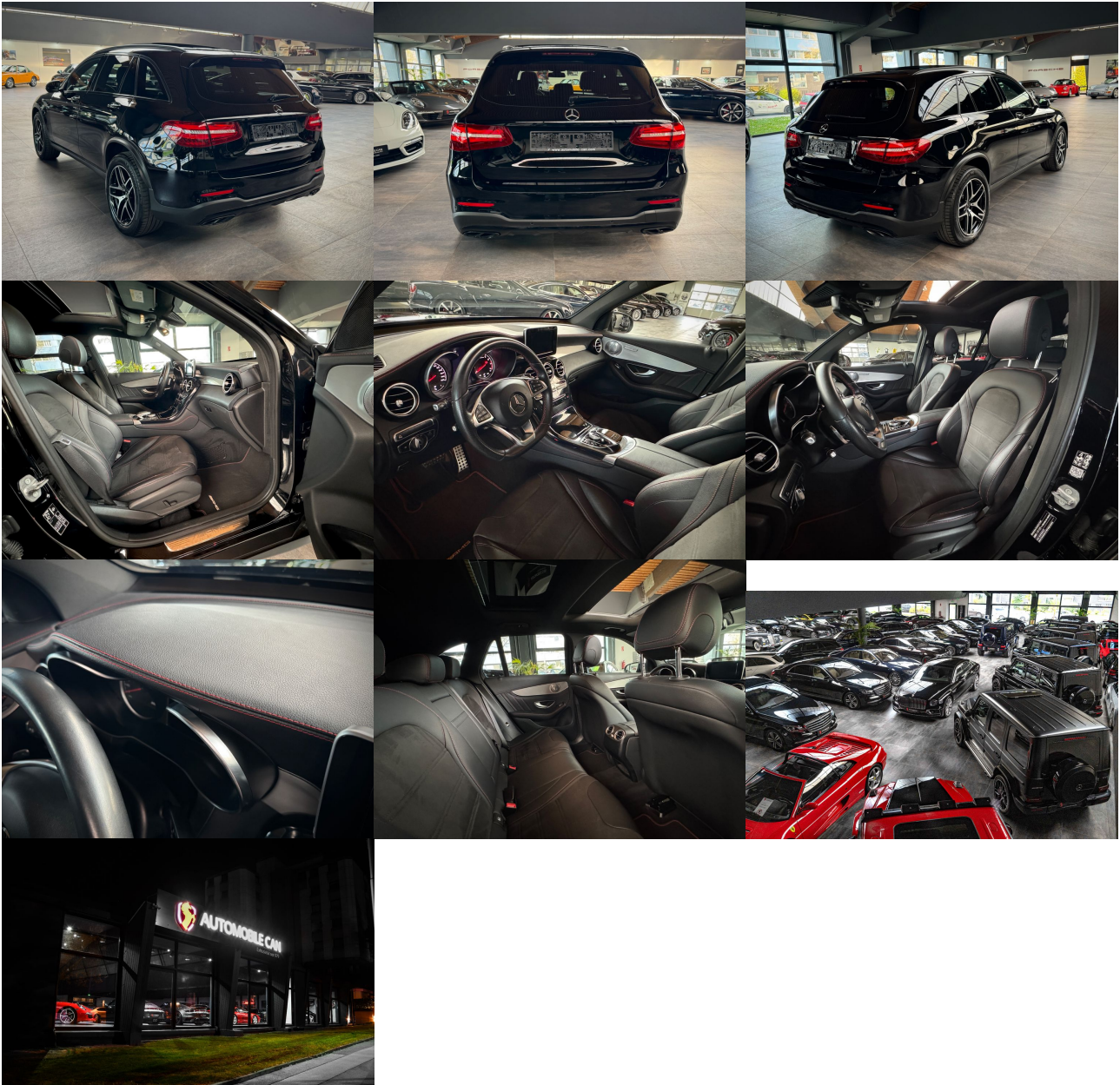
Irrtümer, Änderungen und Zwischenverkauf vorbehalten

- Finanzierung zu 96 Monaten möglich!
- bei Verkauf an Endkunden zzgl. Gebrauchtwagengarantie
- seit 1979 Ihr Partner für exklusive Automobile
- **Tipp:** weitere Angebote auf www.cangroup.de
- **follow us on instagram #automobilecan1979**

Fahrzeug Bilder



Eingabefehler und Irrtümer vorbehalten * Weitere Informationen zum offiziellen Kraftstoffverbrauch und zu den offiziellen spezifischen CO₂-Emissionen und gegebenenfalls zum Stromverbrauch neuer PKW können dem Leitfaden über den offiziellen Kraftstoffverbrauch, die offiziellen spezifischen CO₂-Emissionen und den offiziellen Stromverbrauch neuer PKW' entnommen werden, der an allen Verkaufsstellen und bei der 'Deutschen Automobil Treuhand GmbH' unentgeltlich erhältlich ist unter www.dat.de.



Automobile Can - Exklusivität seit 1979
 Fischbacher Straße 1
 65197 Wiesbaden, DE

Öffnungszeiten:

Montag	09:30 - 18:30
Dienstag	09:30 - 18:30
Mittwoch	09:30 - 18:30
Donnerstag	09:30 - 18:30
Freitag	09:30 - 18:30
Samstag	09:30 - 16:00

Telefon: +49-611-71650650

Telefax: +49-611-71650652

E-Mail: cenk@cangroup.de

Web: <https://automobile-can.com>

Eingabefehler und Irrtümer vorbehalten * Weitere Informationen zum offiziellen Kraftstoffverbrauch und zu den offiziellen spezifischen CO₂-Emissionen und gegebenenfalls zum Stromverbrauch neuer PKW können dem Leitfaden über den offiziellen Kraftstoffverbrauch, die offiziellen spezifischen CO₂-Emissionen und den offiziellen Stromverbrauch neuer PKW' entnommen werden, der an allen Verkaufsstellen und bei der 'Deutschen Automobil Treuhand GmbH' unentgeltlich erhältlich ist unter www.dat.de.