

Mercedes-Benz

S 400



AUTOMOBILE CAN
Exklusivität seit 1979

Fahrzeug-Link: <https://automobile-can.com/fahrzeug/s-400d-4m-amg-exklusiv-paket-panorama-traum/>



S 400d 4M AMG #EXKLUSIV-PAKET #PANORAMA #TRAUM!

Fahrzeugnummer: MB.S400d.ANTHBL.35108
Kategorie: Limousine
Erstzulassung: 06/2021
Kilometerstand: 86.500 km
Kraftstoff: Diesel
Getriebe: Automatik
Leistung: 243 kW / 330 PS

Umweltplakette:



€ 80.900

(Netto) € 67.983 | 19,00% MwSt.

Beschreibung

Luxus pur und Sie sitzen mittendrin. Ein Zufluchtsort für diejenigen, die den Luxus der Stille schätzen. Nehmen sie Platz, schwelgen sie im Luxus und entspannen sie wie zu Hause. Öffnen Sie die Türen um, eine Welt voller Exklusivität, die einzigartig ist, zu fühlen. Eine Welt von unvergleichlicher Kunstfertigkeit und Raffinesse. Lassen Sie sich dabei vom weichen Leder umarmen.

- ▶ Neupreis ca. 141.306,- € (Extras für ca. 33.492,- € !!)
- ▶ Exklusiv Nappa Lederausstattung im Rauten-Design
- ▶ Panoramadach/ Burmester/ Hinterachslenkung/ MBUX
- ▶ Fahrassistenz-Paket/ Distronic+/ Totwinkel/ Spurhalte
- ▶ Sitzklima/ 4x Sitzheizung/ Massagesitze uvm... !!

Ausstattungs Pakete:

- P20** Fahrassistenz-Paket Plus
- P21** Luftqualitätspaket (Air-Balance-Paket)
- P47** Einpark-Paket High

Eingabefehler und Irrtümer vorbehalten * Weitere Informationen zum offiziellen Kraftstoffverbrauch und zu den offiziellen spezifischen CO₂-Emissionen und gegebenenfalls zum Stromverbrauch neuer PKW können dem Leitfaden über den offiziellen Kraftstoffverbrauch, die offiziellen spezifischen CO₂-Emissionen und den offiziellen Stromverbrauch neuer PKW' entnommen werden, der an allen Verkaufsstellen und bei der 'Deutschen Automobil Treuhand GmbH' unentgeltlich erhältlich ist unter www.dat.de.

P64 Memory Paket vorn
P69 Komfort-Heizpaket vorn (Wärme-Komfort-Paket)
P82 Diebstahlschutz-Paket Plus
PBG MBUX Navigation Premium
PBS Paket Fit und Gesund vorn / ENERGIZING Paket
432 Aktiv-Multikontursitz-Paket
14U Smartphone Integrationspaket
942 Laderaum-/Kofferraumpaket

... weitere Extras & Individualisierung:

Außen: Anthrazitblau metallic

Innen: Exklusiv Lederausstattung Nappa in schwarz/anthrazit im Rauten-Design mit Ziernaht abgesetzt+ Cockpit-Instrumententafel sowie Handschuhkasten, Mittelkonsole vorn, Türverkleidungen vorn und hinten und Haltegriffe in Leder Nappa bezogen! Dachhimmel, Fußboden und Cockpit-Armaturen in schwarz; designo MANUFAKTUR Zierelemente in Walnussholz braun offenporig Aluminium-Lines / Mittelkonsole in schwarz glänzend; Luxus-Lenkrad in Leder

413 elektrisches PANORAMA- Glasschiebedach

266 DISTRONIC plus DTR+Q (Abstandsregeltempomat inkl. automatischer Geschwindigkeitsregelung) mit Querunterstützung sowie Lenkassistent

U19 MBUX Augmented Reality Video

22U Mercedes-Benz Connect MBUX Entertainment

201 Hinterachslenkung mit 4,5° Lenkwinkelanpassung

228 Zusatzheizung / Standheizung

501 360° Surround-View Kamerasystem (Frontkamera, Rückfahrkamera, Seitenkameras, Kameras in den Spiegeln ermöglichen eine Rundumsicht aus der Vogelperspektive)

235 Aktiver Park-Assistent (lenkt selbstständig in die passende Parklücke ein) Einparkhilfe vorne und hinten

243 Aktiver Spurhalte-Assistent (Kamera)

401 Sitzklimatisierung vorn

432 Massage-Funktion und Fahrdynamischer Sitz links und rechts

810 Burmester Premium Soundsystem

868 Zentraldisplay Größe L (OLED)

321 Fingerabdruck Scanner (farbig beleuchteter Fingerabdruck)

489 Airmatic DC / Luftfederung semiaktiv

K32 Aktiver Fahrspurwechselassistent

K33 Erweitertes Wiederanfahren bei Stop-And-Go-Verkehr

K34 Streckenbasierte Geschwindigkeitsanpassung

546 Automatische Geschwindigkeitsregelung

513 Verkehrszeichenerkennung

883 Servoschließung für Türen

889 Keyless-Go (öffnen, schließen und starten ohne Schlüsselbetätigung)

891 Premium Ambientenbeleuchtung mit 64 Farben und 10 Farbwellen

899 Drahtlose Telefonaufladung vorne (Induktionsladen)

275 Memory-Paket (Fahrsitz, Lenksäule u. Spiegel)

902 Komfortsitzheizung vorne

872 Sitzheizung Fondsitze links und rechts

906 Auflagen vorne beheizt

907 Auflagen hinten beheizt

Eingabefehler und Irrtümer vorbehalten * Weitere Informationen zum offiziellen Kraftstoffverbrauch und zu den offiziellen spezifischen CO₂-Emissionen und gegebenenfalls zum Stromverbrauch neuer PKW können dem Leitfaden über den offiziellen Kraftstoffverbrauch, die offiziellen spezifischen CO₂-Emissionen und den offiziellen Stromverbrauch neuer PKW entnommen werden, der an allen Verkaufsstellen und bei der 'Deutschen Automobil Treuhand GmbH' unentgeltlich erhältlich ist unter www.dat.de.

443 Lenkrad heizbar

596 Wärmedämmendes und Infrarot reflektierendes Verbundglas

249 Innen- und Außenspiegel automatisch abblendbar

32U Klangpersonalisierung

30U Projektionsfunktion über Scheinwerfer Linien

318 Multibeam LED Scheinwerfer Digital (84 Hochleistungs-LEDs)

42U Projektionsfunktion über Scheinwerfer Symbole

43U Projektionsfunktion über Scheinwerfer Animation

587 Logo-Projektion über Spiegel

628 Automatische Fernlichtschaltung Plus (IHC+)

282 Durchlademöglichkeit über Armauflage im Fond

292 PRE-Safe® Impuls Seite Insassenschutz

325 Mittenairbag

534 Connect 20 Premium

537 DAB Digitaler Radioempfang

436 Komfortkopfstütze Fahrer und Beifahrer

551 Einbruch- und Diebstahlwarnanlage (EDW)

8U8 I-Size-Marking (Isofix)

874 Magic Vision Control inkl. Scheibenwaschanlage beheizt (Adaptives Scheibenwischsystem)

8U0 Beheizter Wischwasserbehälter

881 Heckdeckel-FernschlieÙung

B13 Ladekantenschutz Chrom

8U1 Eloxierte Zierleisten

16U Smartphone Integration Apple CarPlay

17U Smartphone Integration Android Auto

384 Kommunikationsmodul Ramses High (4G)

01U MB Connect Dienste für Navigation

31U MB Connect Diebstahlschutz

33U Dienste für Fernzugriff Plus

365 Festplatten-Navigation

916 Kraftstoffbehälter mit großem Inhalt

421 Getriebe automatisch 9-Gang

M005 4-Matic Allradantrieb

Historie & Zustand:

- deutsche Auslieferung aus 1.Hand!
- Nichtraucherfahrzeug im nahezu neuwertigen Zustand
- Mercedes-Benz Scheckheftgepflegt (letzter Service bei bei 73.676 KM)
- ehem. Neupreis ca. 141.306,- € (Sonderausstattungen für ca. 33.492,- € !!)

Irrtümer, Änderungen und Zwischenverkauf vorbehalten

- Finanzierung zu 96 Monaten möglich!
- bei Verkauf an Endkunden zzgl. Gebrauchtwagengarantie

Eingabefehler und Irrtümer vorbehalten * Weitere Informationen zum offiziellen Kraftstoffverbrauch und zu den offiziellen spezifischen CO₂-Emissionen und gegebenenfalls zum Stromverbrauch neuer PKW können dem Leitfaden über den offiziellen Kraftstoffverbrauch, die offiziellen spezifischen CO₂-Emissionen und den offiziellen Stromverbrauch neuer PKW' entnommen werden, der an allen Verkaufsstellen und bei der 'Deutschen Automobil Treuhand GmbH' unentgeltlich erhältlich ist unter www.dat.de.

- seit 1979 Ihr Partner für exklusive Automobile
- **Tipp:** weitere Angebote auf www.cangroup.de
- **follow us on instagram** #automobilecan1979

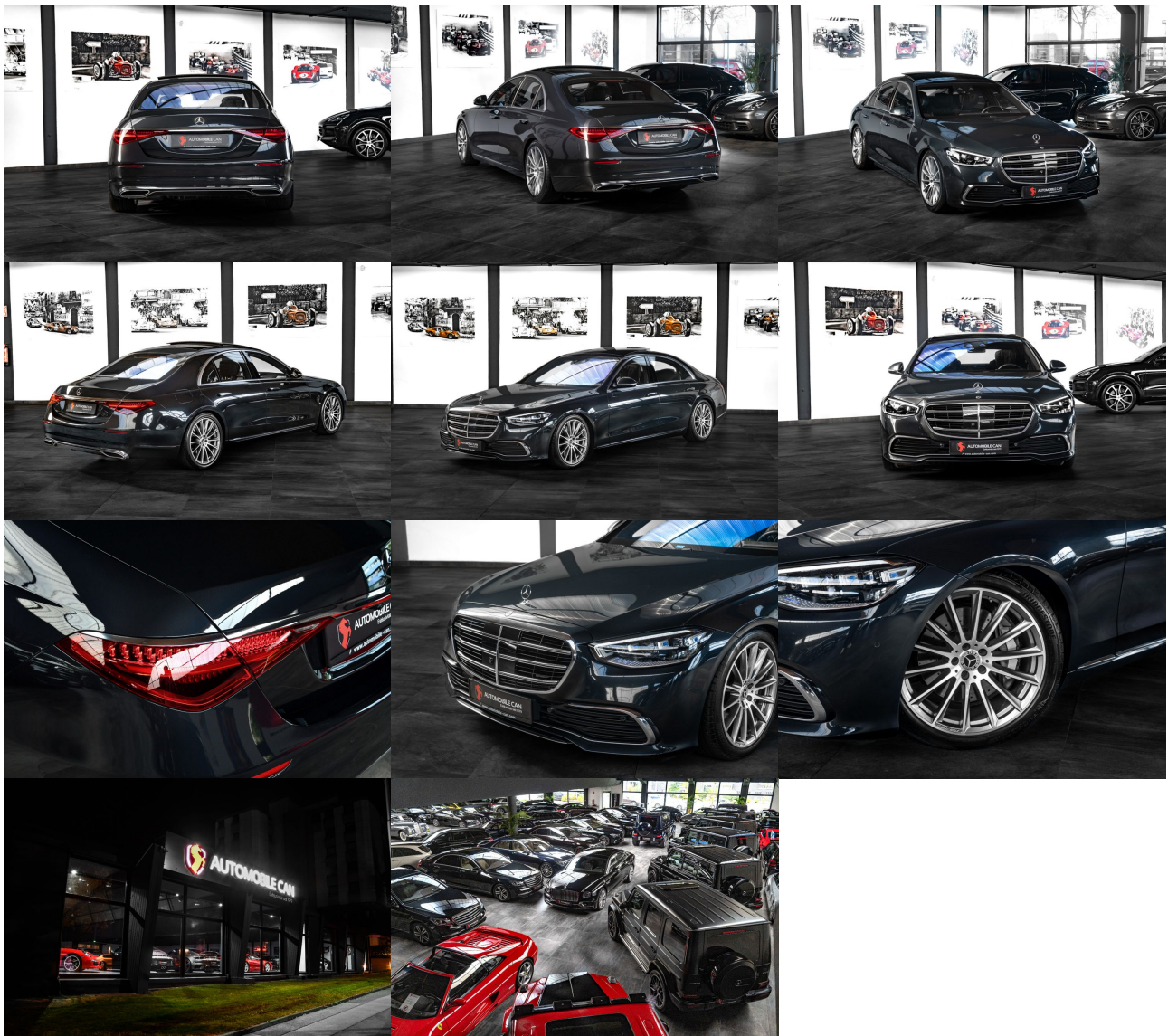
Fahrzeug Bilder



Eingabefehler und Irrtümer vorbehalten * Weitere Informationen zum offiziellen Kraftstoffverbrauch und zu den offiziellen spezifischen CO₂-Emissionen und gegebenenfalls zum Stromverbrauch neuer PKW können dem Leitfaden über den offiziellen Kraftstoffverbrauch, die offiziellen spezifischen CO₂-Emissionen und den offiziellen Stromverbrauch neuer PKW' entnommen werden, der an allen Verkaufsstellen und bei der 'Deutschen Automobil Treuhand GmbH' unentgeltlich erhältlich ist unter www.dat.de.



Eingabefehler und Irrtümer vorbehalten * Weitere Informationen zum offiziellen Kraftstoffverbrauch und zu den offiziellen spezifischen CO₂-Emissionen und gegebenenfalls zum Stromverbrauch neuer PKW können dem Leitfaden über den offiziellen Kraftstoffverbrauch, die offiziellen spezifischen CO₂-Emissionen und den offiziellen Stromverbrauch neuer PKW' entnommen werden, der an allen Verkaufsstellen und bei der 'Deutschen Automobil Treuhand GmbH' unentgeltlich erhältlich ist unter www.dat.de.



Automobile Can - Exklusivität seit 1979

Fischbacher Straße 1
65197 Wiesbaden, DE

Öffnungszeiten:

Montag	09:30 - 18:30
Dienstag	09:30 - 18:30
Mittwoch	09:30 - 18:30
Donnerstag	09:30 - 18:30
Freitag	09:30 - 18:30
Samstag	09:30 - 16:00

Telefon: +49-611-71650650

Telefax: +49-611-71650652

E-Mail: cenk@cangroup.de

Web: <https://automobile-can.com>

Eingabefehler und Irrtümer vorbehalten * Weitere Informationen zum offiziellen Kraftstoffverbrauch und zu den offiziellen spezifischen CO₂-Emissionen und gegebenenfalls zum Stromverbrauch neuer PKW können dem Leitfaden über den offiziellen Kraftstoffverbrauch, die offiziellen spezifischen CO₂-Emissionen und den offiziellen Stromverbrauch neuer PKW' entnommen werden, der an allen Verkaufsstellen und bei der 'Deutschen Automobil Treuhand GmbH' unentgeltlich erhältlich ist unter www.dat.de.