

Mercedes-Benz

S 560



AUTOMOBILE CAN
Exklusivität seit 1979

Fahrzeug-Link: <https://automobile-can.com/fahrzeug/s-560-4m-lang-amg-line-fond-tv-pano-np163te/>



S 560 4M LANG #AMG-LINE #FOND-TV #PANO #NP:163T€

Fahrzeugnummer: MB.S560L.SELNIT.51460
Kategorie: Limousine
Erstzulassung: 08/2017
Kilometerstand: 110.000 km
Kraftstoff: Benzin
Getriebe: Automatik
Leistung: 345 kW / 469 PS

Umweltplakette:



€ 60.900

(Netto) € 51.176 | 19,00% MwSt.

Beschreibung

Luxus pur und Sie sitzen mittendrin. Ein Zufluchtsort für diejenigen, die den Luxus der Stille schätzen. Nehmen sie Platz, schwelgen sie im Luxus und entspannen sie wie zu Hause. Öffnen Sie die Türen um, eine Welt voller Exklusivität, die einzigartig ist, zu fühlen. Eine Welt von unvergleichlicher Kunstfertigkeit und Raffinesse.

- Langer Radstand / LONG Wheelbase + 4Matic
- Fond-Entertainment/ 4xSitzklima/ 4xMassage
- AMG Line/ Chauffeur-Paket/ Panoramadach
- Head-Up/ Distronic+/ Spurhalte/ Totwinkel
- Standheizung/ Burmester/ Leder Nappa uvm...

Ausstattungs Pakete:

- **23P** Fahrassistenz-Paket
- **950** AMG Line Exterieur
- **P46** Fond-Entertainment-Paket

Eingabefehler und Irrtümer vorbehalten * Weitere Informationen zum offiziellen Kraftstoffverbrauch und zu den offiziellen spezifischen CO₂-Emissionen und gegebenenfalls zum Stromverbrauch neuer PKW können dem Leitfaden über den offiziellen Kraftstoffverbrauch, die offiziellen spezifischen CO₂-Emissionen und den offiziellen Stromverbrauch neuer PKW' entnommen werden, der an allen Verkaufsstellen und bei der 'Deutschen Automobil Treuhand GmbH' unentgeltlich erhältlich ist unter www.dat.de.

- **P07** Chauffeur Paket mit Memory-Funktion
- **432** Aktiv-Multikontursitz-Paket
- **P69** Wärme-Komfort-Heizpaket vorn und hinten
- **P21** Luftqualitätspaket (AIR-Balance)
- **P35** Multibeam LED Licht-Paket
- **P36** Sicherheitspaket im Fond
- **P43** Sitzkomfort-Paket im Fond
- **P54** Diebstahlschutz-Paket
- **P17** Keyless-Go Paket
- **PBH** Remote Park-Paket (Selbstparkend)
- **PBG** Navigation Premium
- **14U** Smartphone Integrationspaket
- **P64** Memory Paket vorn
- **276** Memory im Fond

Fondorientierte Ausstattung:

FV Langer Radstand / LONG Wheelbase

864 Individual Fond-Entertainment mit zwei Bildschirmen

223 Fondlehnenverstellung, Sitze und Kopfstützen elektrisch im Fond

452 Chauffeurstellung Beifahrersitz mit Memory (Fondbeifahrerseite bis zu 77 mm mehr Fußraum)

406 Multikontursitz mit Massage-Funktion im Fond und vorne (x4)

401/402 Sitzklimatisierung vorne und hinten (x4)

902/903 Komfortsitzheizung vorne und hinten (x4)

906/907 Auflagen vorne und hinten beheizt (x4)

898/899 Drahtlose Telefonaufladung vorne und hinten (Induktionsladen)

582 Klimaanlage Thermotronic im Fond (4-Zonen)

293 Sidebags im Fond

... weitere Extras & Individualisierung:

Außen: Selenitgrau metallic

Innen:

- **814** Nappa Lederausstattung Nappa in nussbraun/schwarz mit Ziernaht abgesetzt (Sitze und Türtafeln in nussbraun) + Cockpit-Instrumententafel sowie Fußboden und Dachhimmel schwarz

- **H27** Zierelemente Holz Esche Maser offenporig Ruthenium

- **L5C** Supersport-Lenkrad in Leder Nappa, tiefgeprägt

- **51U** Dachhimmel in schwarz

950/772 AMG Line Exterieur (AMG-Frontschürze; AMG Seitenschwellerverkleidungen; AMG Heckschürze)

RAD 20 Zoll AMG Vielspeichen Radsatz

413 PANORAMA- / Glasschiebedach elektrisch

463 Head-Up Display Frontsichtanzeige

228 Standheizung (Zusatzheizung) mit Fernbedienung

810 Burmester Premium Soundsystem

883 Servoschließung für Türen

432 Aktiv-Multikontursitz-Paket

- Fahrdynamische Sitze vorne
- Massagefunktion für vorne
- 4-Wege Lendenwirbelstütze elektrisch
- Komfortkopfstütze für Fahrer und Beifahrer

23P Fahrassistenz-Paket

- 233** Abstandsregeltempomat Plus (DISTRONIC)
- 266** Aktiver Lenk-Assistent mit Querunterstützung (DTR+Q)
- K32** Aktiver Fahrspurwechselassistent (Spurhalte)
- K33** Erweitertes Wiederanfahren bei Stop-And-Go-Verkehr
- 513** Verkehrszeichenerkennung
- 234** Aktiver Totwinkel-Assistent

501 360° Surround-View Kamerasystem

503 Ferngesteuertes Parken

235 Aktiver Park-Assistent

596 Infrarot-reflektierende Verbundverglasung Wärme- und Geräuschkämmend

840 Privacy-Verglasung im Fond dunkel getönt

889/871 Keyless-Go inkl. Handsfree Acces

597 Windschutzscheibe heizbar

231 Garagentoröffner integriert

642 LED Scheinwerfer dynamisch

628 Automatische Fernlichtschaltung Plus

282 Durchlademöglichkeit über Fondar Auflage

543 Sonnenblende mit Zusatzfunktion

551 Einbruch- und Diebstahlwarnanlage (EDW)

305 PRE-SAFE Fond Insassenschutz

306 Fondsicherheitsgurt mit integriertem Airbag

8U0 Beheizter Wischwasserbehälter

310 Doppelpcupholder

874 Magic Vision Control inkl. Scheibenwaschanlage beheizt

891 Premium Ambientenbeleuchtung mit 64 Farben

881 Kofferraumdeckelkomfortschließung

884 Heckdeckelzusatzsicherung (HZS)

16U/17U Smartphone Integration Apple CarPlay & Android Auto

896 Fahrzeugzugang und Berechtigung über Smartphone

08U, 09U, 12U: MB Connect Dienste für Fahrzeug-Setup, Fahrzeug-Monitoring und Concierge (HERMES)

362 Kommunikationsmodul (LTE) für die Nutzung von Mercedes me connect Diensten

537 Digitaler Radioempfang (DAB)

U28 Bremsanlage verstärkt mit größeren Bremsscheiben Vorderachse

99B Aktive Verstelldämpfung "Normally Open"

421 9 Gang Automatikgetriebe

M176 V8-Ottomotor

M005 4-MATIC Allradantrieb

Historie & Zustand:

- deutsche Auslieferung
- sehr schöner Pflegezustand
- regelmäßig Kundendienstgepflegt
- ehemaliger Neupreis ca. 162.631,- € (davon Sonderausstattungen für ca. 39.151,- €)

Kundendienste lt. digitalem-Serviceheft wie folgt durchgeführt:

- am 03.07.2018 bei 9.948 Kilometern (Service A)
- am 25.02.2019 bei 35.701 Kilometern (Service B)
- am 16.12.2019 bei 44.900 Kilometern (Service A)
- am 10.12.2020 bei 59.151 Kilometern (Service B)
- am 08.12.2021 bei 70.090 Kilometern (Service A)
- am 21.12.2022 bei 80.332 Kilometern (Service B)
- am 11.12.2023 bei 90.124 Kilometern (Service A)
- am 14.11.2024 bei 100.091 Kilometern (Service B)
- am 02/2026 Service NEU

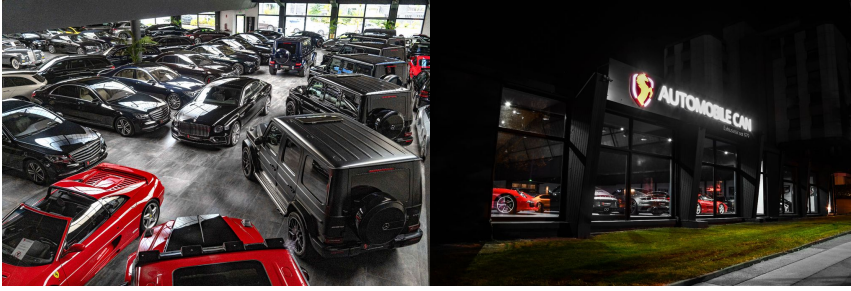
Irrtümer, Änderungen und Zwischenverkauf vorbehalten

- Finanzierung bis zu 96 Monaten möglich
- bei Verkauf an Endkunden zzgl. Gebrauchtwagengarantie
- seit 1979 Ihr Partner für exklusive Automobile
- **Tipp:** weitere Angebote auf www.cangroup.de
- **follow us on instagram** [#automobilecan1979](https://www.instagram.com/automobilecan1979)

Fahrzeug Bilder



Eingabefehler und Irrtümer vorbehalten * Weitere Informationen zum offiziellen Kraftstoffverbrauch und zu den offiziellen spezifischen CO₂-Emissionen und gegebenenfalls zum Stromverbrauch neuer PKW können dem Leitfaden über den offiziellen Kraftstoffverbrauch, die offiziellen spezifischen CO₂-Emissionen und den offiziellen Stromverbrauch neuer PKW entnommen werden, der an allen Verkaufsstellen und bei der 'Deutschen Automobil Treuhand GmbH' unentgeltlich erhältlich ist unter www.dat.de.



Automobile Can - Exklusivität seit 1979

Fischbacher Straße 1
65197 Wiesbaden, DE

Öffnungszeiten:

Montag	09:30 – 18:30
Dienstag	09:30 – 18:30
Mittwoch	09:30 – 18:30
Donnerstag	09:30 – 18:30
Freitag	09:30 – 18:30
Samstag	09:30 – 16:00

Telefon: +49-611-71650650

Telefax: +49-611-71650652

E-Mail: cenk@cangroup.de

Web: <https://automobile-can.com>