

Mercedes-Benz

SL 400



AUTOMOBILE CAN
Exklusivität seit 1979

Fahrzeug-Link: <https://automobile-can.com/fahrzeug/sl-400-amg-style-deutsches-fahrzeug-traumhaft/>



SL 400 AMG-STYLE #deutsches Fahrzeug #traumhaft

Fahrzeugnummer:	MB.SL400.49991
Kategorie:	Cabrio/Roadster
Erstzulassung:	06/2017
Kilometerstand:	38.700 km
Kraftstoff:	Benzin
Getriebe:	Automatik
Leistung:	270 kW / 367 PS

Umweltplakette:



€ 59.900

MwSt. nicht ausweisbar

Beschreibung

Die schönste Liebesaffäre Ihres Lebens: der Mercedes-Benz SL Roadster. Die perfekte Verschmelzung von Komfort und Sportlichkeit, garniert mit höchster Fertigungskunst.

Ob im Norden Spaniens, in den Schweizer Alpen oder doch lieber ganz woanders - was gibt es schließlich schöneres, als Sonne und Natur bei einer Ausfahrt zu genießen? Das Dach offen, die Sonnenbrille auf der Nase, einen charmante/n Beifahrer/n und die Lebensfreude kann beginnen.

- ▶ Deutsches Fahrzeug aus 2.Hand mit erst 38.700 KM
- ▶ Traumwagen im vorbildlichem Pflegezustand

Ausstattungs Pakete:

772 AMG-Styling Exterieur

23P Fahrassistenz-Paket Plus

14U Smartphone Integrationspaket

Eingabefehler und Irrtümer vorbehalten * Weitere Informationen zum offiziellen Kraftstoffverbrauch und zu den offiziellen spezifischen CO₂-Emissionen und gegebenenfalls zum Stromverbrauch neuer PKW können dem Leitfaden über den offiziellen Kraftstoffverbrauch, die offiziellen spezifischen CO₂-Emissionen und den offiziellen Stromverbrauch neuer PKW' entnommen werden, der an allen Verkaufsstellen und bei der 'Deutschen Automobil Treuhand GmbH' unentgeltlich erhältlich ist unter www.dat.de.

Extras & Individualisierung:

Außen: Obsidianschwarz metallic

Innen: Lederausstattung bengalrot + Cockpit-Armaturentafel Ober- und Unterfläche sowie Türbordkanten mit feiner Ziernaht abgesetzt; Fußboden sowie Dachhimmel und Cockpitarmaturen in schwarz! Zierelemente Aluminium mit Längsschliff hell; Supersport-Lenkrad in Leder Nappa tiefgeprägt

772 AMG Line Exterieur (AMG Stoßfänger, AMG Seitenschweller, AMG Heckschürze)

415 Panoramaglas-Variodach

403 Airscarf-System (Kopfraumheizung vorne)

233 Abstandsregeltempomat Plus DISTRONIC (Abstandsregeltempomat inkl. automatischer Geschwindigkeitsregelung)

266 Aktiver Lenk-Assistent

237 Aktiver Totwinkel-Assistent

238 Aktiver Spurhalte-Assistent

513 Verkehrszeichenerkennung

218 Rückfahrkamera

235 Aktiver Park-Assistent

231 Garagentoröffner integriert

642 LED Scheinwerfer dynamisch (Intelligent Light System)

628 Automatische Fernlichtschaltung Plus (IHC+)

877 Ambientenbeleuchtung mit drei Farben

285 Windschott (Stoff Ausführung)

873 Sitzheizung für Fahrer und Beifahrer

531 Comand Online Navigationssystem

246 Analoguhr

271 Autonomer Bremsengriff / Fußgängerschutz, PRE-SAFE® PLUS

300 PRE-SAFE® Bremsen

268 Bremsassistent PLUS

253 Heckkollisionswarn- und Schutzsystem

269 Bremsassistent PLUS Querverkehr (BAS+Q)

500 Außenspiegel elektrisch anklappbar

249 Innen- und Außenspiegel automatisch abblendbar

874 Magic Vision Control inkl. Scheibenwaschanlage beheizt

485 Komfortfahrwerk

475 Reifendruckkontrolle (RDK)

572 Kindersitzbefestigung Isofix Beifahrersitz

581 Klimatisierungsautomatik Thermotronic

587 Logo-Projektion über Spiegel

16U Smartphone Integration Apple CarPlay

17U Smartphone Integration Android Auto

360 Kommunikationsmodul UMTS (Hermes)

11U Mercedes-Benz Connect - Remote Online (Hermes)

518 Universelle Kommunikationsschnittstelle (UCI)

367 Vorrüstung für Live Traffic Information

351 Mercedes-Benz Ecall-Notrufsystem

U28 Bremsanlage verstärkt

B59 Fahrprogrammwahlschalter (Agility Select)

915 Kraftstoffbehälter mit größerem Inhalt (Volumen 2)

B03 Direktstart / ECO Start-Stopp-Funktion

927 Abgasreinigung Euro 6 Technik

421 9-Gang Automatikgetriebe

197 Obsidianschwarz metallic

207 Lederausstattung bengalrot

91U Dachinnenverkleidung schwarz

L5C Supersport-Lenkrad Leder Nappa tiefgeprägt

739 Zierelemente Aluminium mit Längsschliff hell

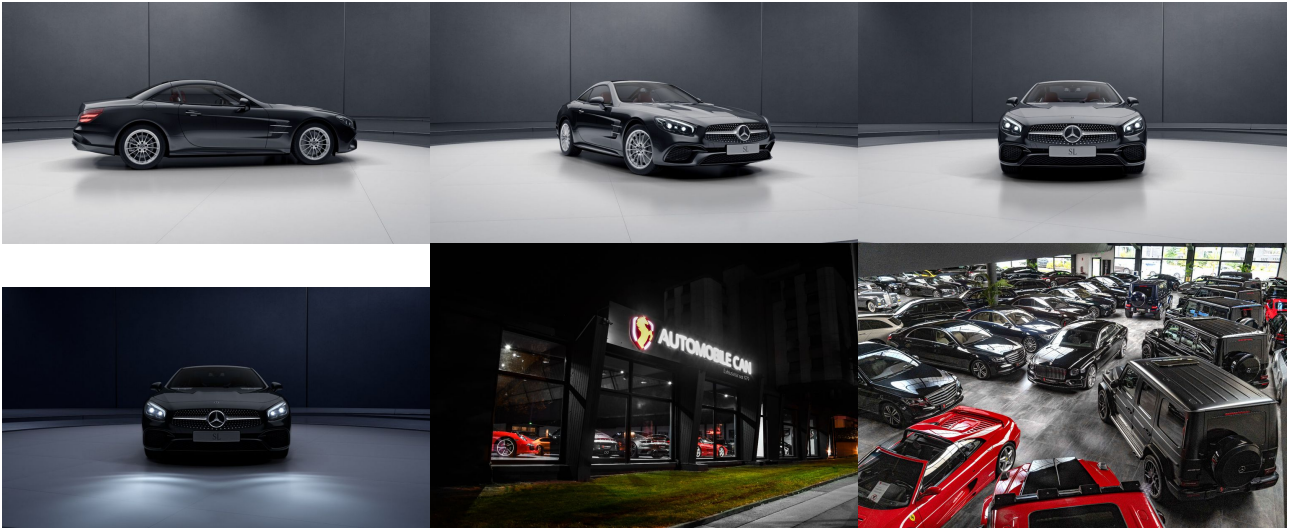
Irrtümer, Änderungen und Zwischenverkauf vorbehalten

- Finanzierung zu 96 Monaten möglich!
- bei Verkauf an Endkunden zzgl. Gebrauchtwagengarantie
- seit 1979 Ihr Partner für exklusive Automobile
- **Tipp:** weitere Angebote auf www.cangroup.de
- **follow us on instagram #automobilecan1979**

Fahrzeug Bilder



Eingabefehler und Irrtümer vorbehalten * Weitere Informationen zum offiziellen Kraftstoffverbrauch und zu den offiziellen spezifischen CO₂-Emissionen und gegebenenfalls zum Stromverbrauch neuer PKW können dem Leitfaden über den offiziellen Kraftstoffverbrauch, die offiziellen spezifischen CO₂-Emissionen und den offiziellen Stromverbrauch neuer PKW' entnommen werden, der an allen Verkaufsstellen und bei der 'Deutschen Automobil Treuhand GmbH' unentgeltlich erhältlich ist unter www.dat.de.



Automobile Can - Exklusivität seit 1979

Fischbacher Straße 1
65197 Wiesbaden, DE

Öffnungszeiten:

Montag 09:30 - 18:30
Dienstag 09:30 - 18:30
Mittwoch 09:30 - 18:30
Donnerstag 09:30 - 18:30
Freitag 09:30 - 18:30
Samstag 09:30 - 16:00

Telefon: +49-611-71650650

Telefax: +49-611-71650652

E-Mail: cenk@cangroup.de

Web: <https://automobile-can.com>